

新製品情報 New products

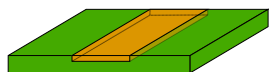
新製品 New product

基板実装用バスバー

SMD Busbar

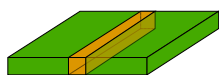
基板加工が不要

No additional PCB trace processing required



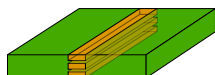
拡幅×

No need for widening



厚銅化×

No need for heavy copper

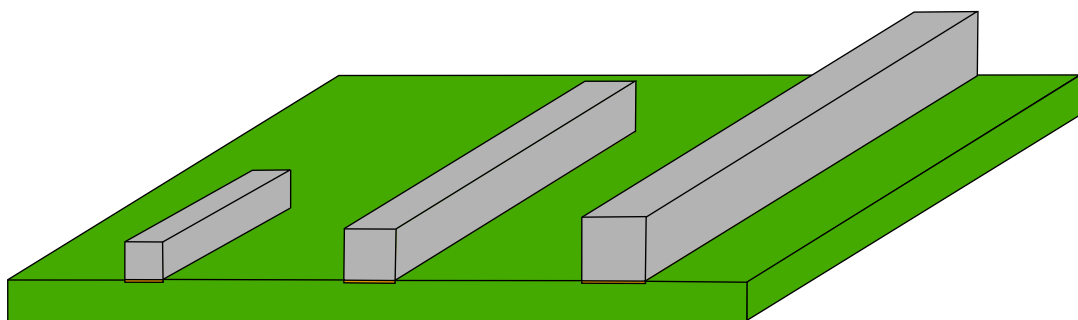


多層化×

No need for multilayer

定格電流にあわせて**12種類のサイズをシリーズ化**

Series of 12 different sizes to match the rated current



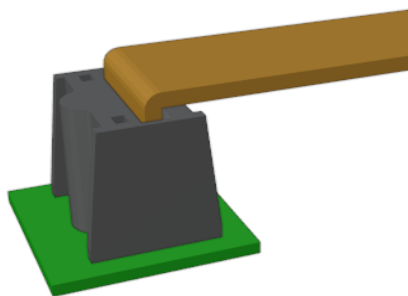
【□ 1.5 : 60A】 【□ 2.0 : 100A】 【□ 2.5 : 150A】

参考出品 Reference exhibit

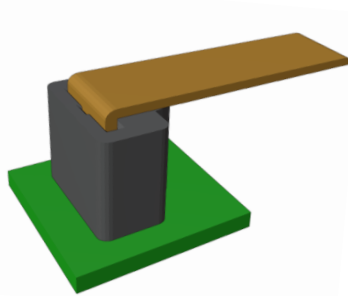
バスバー接続端子

Busbar connection terminal

【100A】

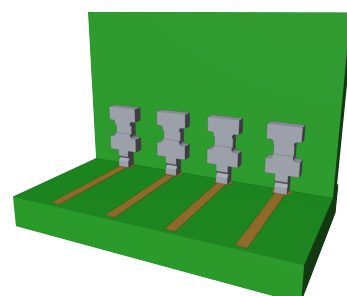


【40A】



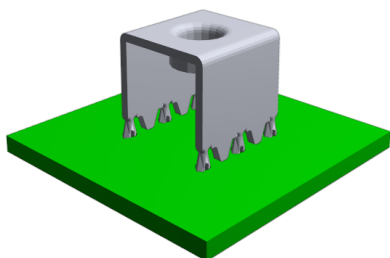
ピンヘッダー

Pin header



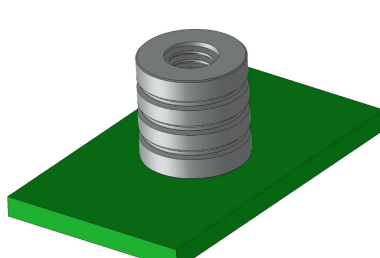
プレスフィットネジ端子 (M4)

Press-fit screw terminal (M4)



アルミスペーサ (M4)

Aluminum spacer (M4)



省スペースネジ端子 (M4)

Space saving screw terminal (M4)

